



Precisão  
em tudo  
que faz!

## PROTETOR DE SOBREPRESSÃO

Limitador de pressão

IP-015-AC

Modelo: PSP-X / PSP-Y

1/2

PSP - 0,7/6  
PSP - 7/20  
PSP - 21/100  
PSP - 100/170

PRESSÃO DE TRABALHO 0,7 A 170 KGF/CM<sup>2</sup>

### Informação de Produto

#### APLICAÇÃO:

O protetor de sobrepressão é utilizado para proteção de manômetros e outros instrumentos de pressão que excedem a pressão nominal máxima.

Recomendado para segurança contra ruptura do elemento bourdon devido a sobrecarga da pressão do processo.

Construído em barra de material sólido, possui um pistão, uma mola e parafuso para ajuste. O circuito estará aberto ao instrumento, quando a pressão do processo estiver abaixo do ponto ajustado, quando este for atingido mesmo que o incremento da pressão for lento, o bloqueio será exercido entre 80% e 120% do valor da F.E. do instrumento, e em qualquer valor abaixo de 80% no caso de incrementos rápidos de pressão.

Aplicados em fluidos e sistemas lubrificantes, sua aplicação é viável também em fluidos, ar ou gases não lubrificantes, pastosos, cristalizantes e outros desde que acoplado em conjunto com selo de diafragma ver IP.004-AC.

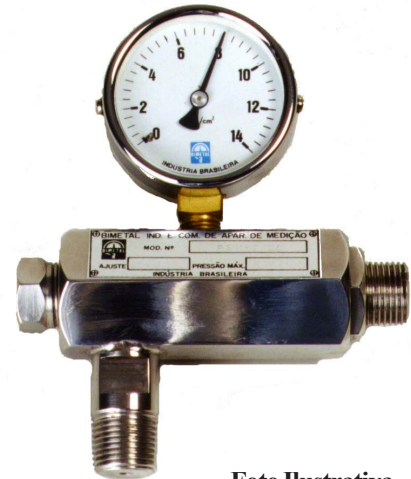
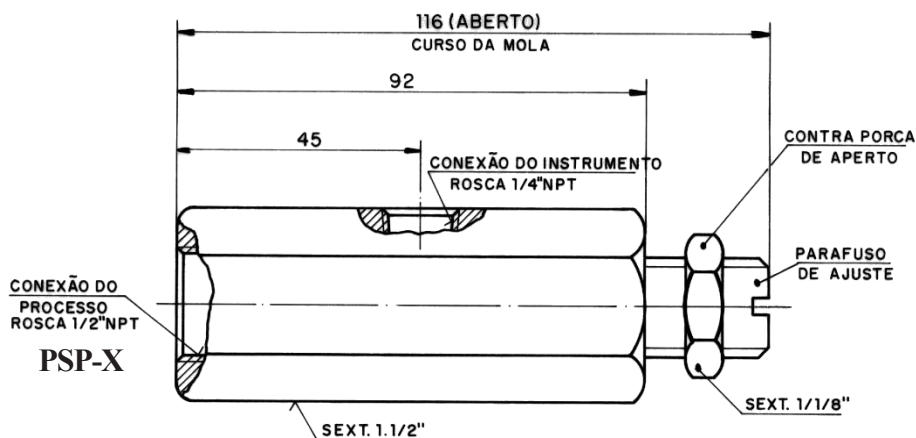


Foto Ilustrativa

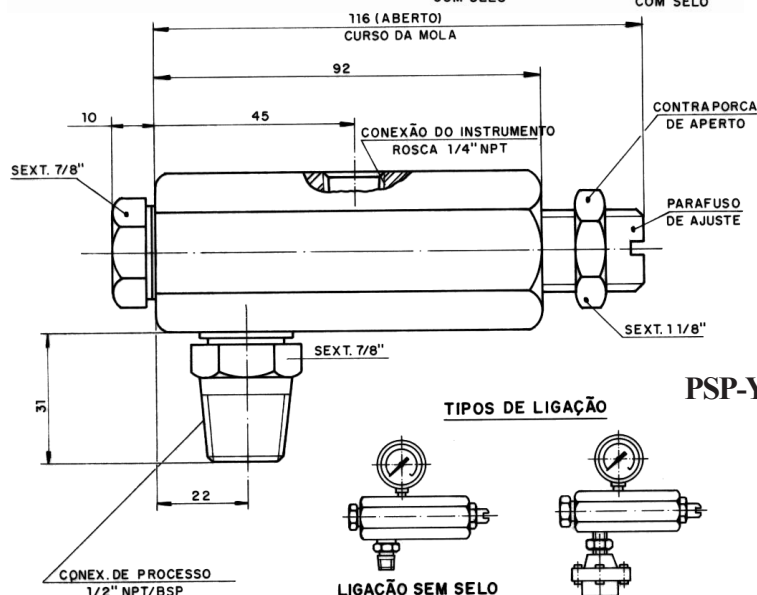
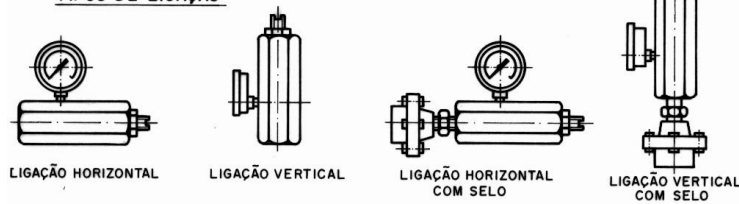
#### CARACTERÍSTICAS:

- **CORPO:** Aço inoxidável AISI-316
- **PISTÃO:** Aço inoxidável AISI-316
- **MOLA:** Aço inoxidável AISI-300
- **ANEIS DE VEDAÇÃO:** Tipo o-ring nitrilica
- **PARAFUSO DE AJUSTE:** Aço inoxidável AISI-300
- **PORCA TRAVA:** Aço inoxidável AISI-316
- **CONEXÃO AO PROCESSO:** 1/2"NPT ou BSP (macho ou fêmea)
- **CONEXÃO AO INSTRUMENTO:** 1/4"NPT fêmea
- **LUBRIFICAÇÃO:** Oleo de silicone ou vaselina
- **TEMPERATURA DE OPERAÇÃO:** -40°C até 140°C
- **GARANTIA:** 24 (vinte e quatro) meses em uso normal.

Reservamos o direito de alterar as informações contidas neste informativo sem prévio aviso.

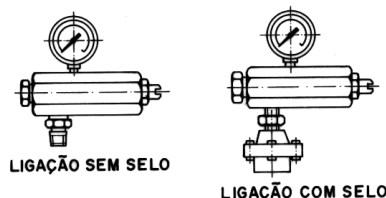


## TIPOS DE LIGAÇÃO



## PSP-Y

## TIPOS DE LIGAÇÃO



## Considerações Técnicas:

- **PONTO DE BLOQUEIO OU AJUSTE NO INCREMENTO DA PRESSÃO:** Pressão na qual o protetor atuará fechando o circuito, protegendo o instrumento.
- **PONTO DE DESBLOQUEIO NO DECRESCIMO DA PRESSÃO:** Pressão na qual o protetor se desarmará, abrindo o circuito para o instrumento.
- **REPETIBILIDADE DO PONTO DE BLOQUEIO:** Normalmente ajustado para bloquear no final da faixa do instrumento, o ponto de bloqueio pode sofrer uma variação atuando entre 80% a 120% da fixa do instrumento.
- **REPETIBILIDADE DO PONTO DE DESBLOQUEIO:** O desbloqueio total do circuito ocorrerá em qualquer ponto compreendido entre 100% à 75% da faixa do instrumento.
- **PRESSÃO MÁXIMA:** Mencionada na plaqueta de identificação, refere-se a máxima pressão que o protetor pode suportar 600 kgf/cm<sup>2</sup>.
- **PRESSÃO MÍNIMA E MÁXIMA DE AJUSTE DO PONTO DE BLOQUEIO:** 0,7bar / 170bar.

## Ao Pedir Especifique:

Capacidade de Ajuste do Bloqueio:	PSP-0,7/6	PSP-7/20	PSP-21/100	PSP-100/170
Desde 0,7Kgf/cm <sup>2</sup> até 6Kgf/cm <sup>2</sup>				
Desde 7Kgf/cm <sup>2</sup> até 20Kgf/cm <sup>2</sup>				
Desde 21Kgf/cm <sup>2</sup> até 100Kgf/cm <sup>2</sup>				
Desde 100Kgf/cm <sup>2</sup> até 170Kgf/cm <sup>2</sup>				



Precisão  
em tudo  
que faz!

**BIMETAL**  
*Industria e Comercio de Aparelhos de Medição Ltda.*

Fone/Fax: (0xx11) 2301-1588

Rua Cairiri N°270/278 V.Ema CEP:03160-010