

Modelo: TSP-200

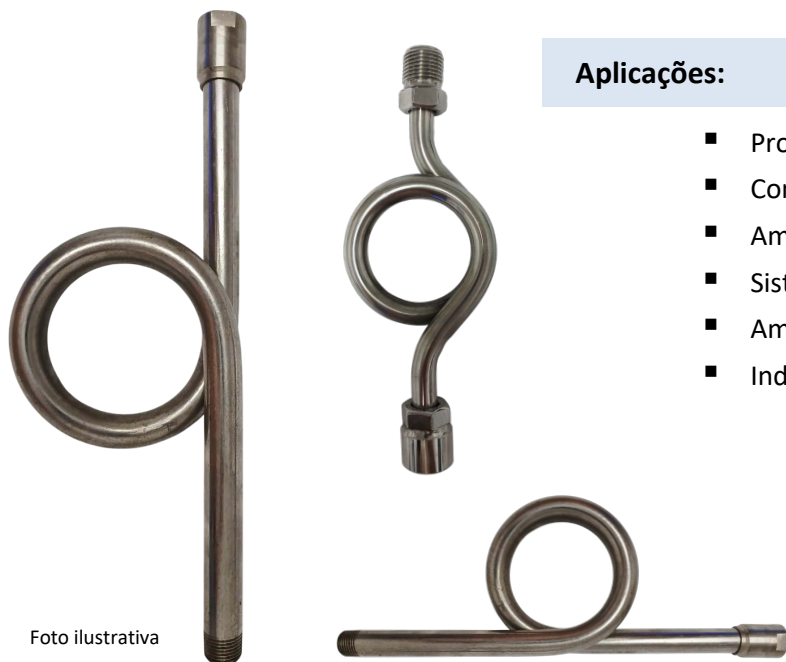


Foto ilustrativa

Aplicações:

- Processos com Altas Pressões
- Condições severas de Temperatura e Pressão;
- Ambientes Corrosivos;
- Sistemas Hidráulicos e Pneumáticos;
- Ambientes Petroquímicos;
- Indústria em geral.

Características Principais:

- Garantia de 2 anos – Suporte Pós-Venda
- Schedule 40 ou 80 - Norma 1/4" ou 1/2" - Totalmente em aço Inox (AISI-304 ou AISI-316)
- Produção totalmente nacional.

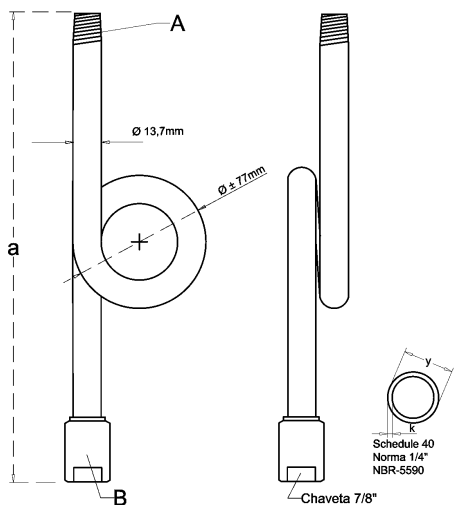
Principais Benefícios:

- Ajuda a proteger o Instrumento de Medição de:
 - Congelamento ou Cristalização do elemento sensor;
 - Polimerização;
 - Temperatura do fluído do processo;
 - Variações bruscas de pressão do fluído;

Especificações Técnicas

1 - Dimensões e Características - SCHEDULE 40 - NORMA 1/4"

Modelo: TROMBETA



Dimensões:

$a \rightarrow 195\text{mm}$

Roscas (A-Macho / B-Fêmea):

Fios: 1/4"

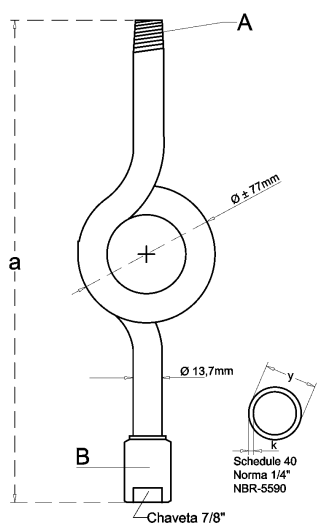
Tipo: NPT

* Para outros fios e tipos: Consultar área técnica

Montagem Manômetro:

180° - Vertical

Modelo: BOBINA



Dimensões:

$a \rightarrow 205\text{mm}$

Roscas (A-Macho / B-Fêmea):

Fios: 1/4"

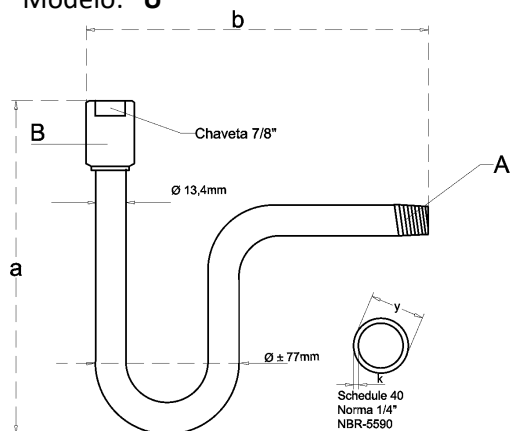
Tipo: NPT

* Para outros fios e tipos: Consultar área técnica

Montagem Manômetro:

180° - Vertical

Modelo: "U"



Dimensões:

$a \rightarrow 130\text{mm}$

$b \rightarrow 150\text{mm}$

Roscas (A-Macho / B-Fêmea):

Fios: 1/4"

Tipo: NPT

* Para outros fios e tipos: Consultar área técnica

Montagem Manômetro:

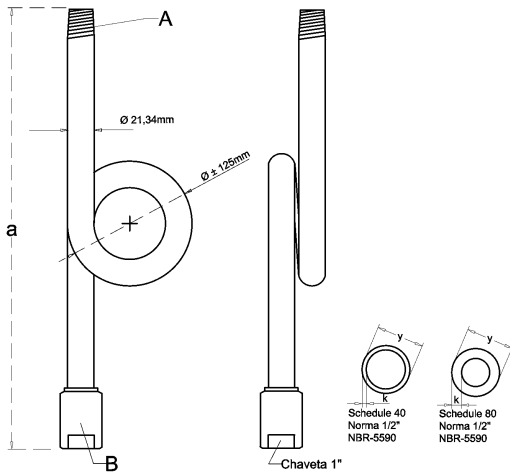
90° - Horizontal

RESERVAMOS O DIREITO DE ALTERAÇÃO DESTE DOCUMENTO, SEM PRÉVIO AVISO.



2 - Dimensões e Características - SCHEDULE 40/80 - NORMA 1/2":

Modelo: TROMBETA



Dimensões:

$a \rightarrow 360\text{mm}$

Roscas (A- Macho / B- Fêmea):

Fios: 1/2"

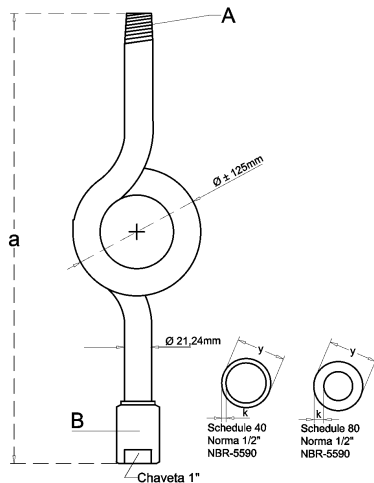
Tipo: NPT

* Para outros fios e tipos: Consultar área técnica

Montagem Manômetro:

180° - Vertical

Modelo: BOBINA



Dimensões:

$a \rightarrow 370\text{mm}$

Roscas (A- Macho / B- Fêmea):

Fios: 1/2"

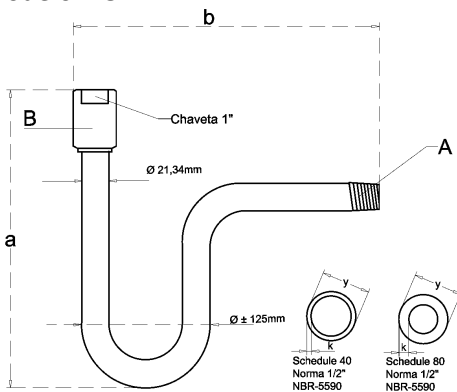
Tipo: NPT

* Para outros fios e tipos: Consultar área técnica

Montagem Manômetro:

180° - Vertical

Modelo: "U"



Dimensões:

$a \rightarrow 255\text{mm}$

$b \rightarrow 255\text{mm}$

Roscas (A- Macho / B- Fêmea):

Fios: 1/2"

Tipo: NPT

* Para outros fios e tipos: Consultar área técnica

Montagem Manômetro:

90° - Horizontal

3 - Classes de Precisão:

- **Compatível à precisão do Instrumento acoplado:** Acrescentar 0,5% a exatidão final

4 - Condições de Operação:

- **Ambientes:** Consultar nossa tabela de corrosão e temperatura para aplicação
- **Temperatura de trabalho recomendada:** Mínima: -50°C - Máxima: + 250°C
- **Limite de Pressão:** 200Kgf/cm² - 3000psi
- **Performance:** Alta Performance e Precisão de Medida - Seguindo orientações de aplicação citadas acima.

5 - Como Solicitar seu Tubo Sifão de Alta Pressão:

EXEMPLO 1	TSP-200	TROMBETA	304	80	1/2"	1/2" NPT	1/2" NPT
Tubo Sifão Alta Pressão							
Tipo Modelo							
Classe Inóx							
Schedule							
Norma Schedule							
Rosca Instrumento (Fêmea)							
Rosca Processo (Macho)							

EXEMPLO 2	TSP-200	BOBINA	316	40	1/4"	1/4" NPT	1/4" NPT
Tubo Sifão Alta Pressão							
Tipo Modelo							
Classe Inóx							
Schedule							
Norma Schedule							
Rosca Instrumento (Fêmea)							
Rosca Processo (Macho)							

Acessórios:



Selo de Diafragma

IP-004AC

Indicado para separar e isolar o instrumento de medição, do fluido do processo.



Amortecedor

IP-010AC

Indicados para processos que sofrem picos e pulsos de pressão, que superam mesmo que momentaneamente, o limite indicado nas condições de operação do instrumento de pressão.



Protetor de sobrepessão

IP-015AC

Indicado contra ruptura do elemento de pressão devido a sobrecarga de pressão no processo industrial.



Válvula Agulha

IP-009AC

Indicados para isolar os instrumentos medidores e outros do meio sob pressão, para segurança em caso de ruptura do sensor.



Bomba Comparativa

IP-001AC

Indicados para processos de comparação e calibração de instrumentos tomando com referência um outro instrumento padrão de classe superior e já certificado (ex. RBC).